

شاد

مرکز مشاوره تخصصی آموزش



بینایی سنجی

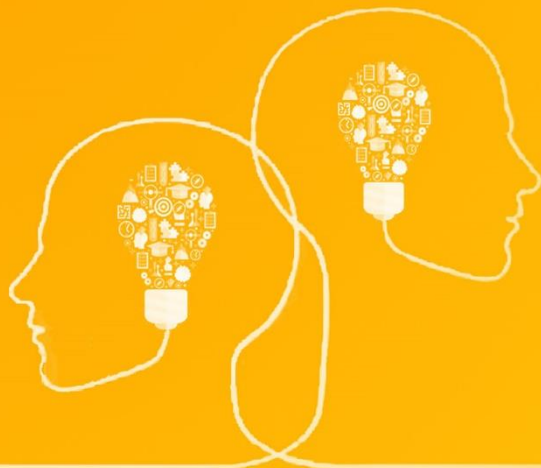
هدف و ماهیت

بینایی سنجی ، علم مراقبت‌های بینایی است و کارشناسان این رشته به عنوان مراقبین اولیه بهداشت چشم ، مسؤو لیت حفظ و سلامت بینایی را بر عهده دارند.

یک بیمار چشم در آغاز باید توسط یک بینایی سنج (اپتومتریست) معاینه شود تا اگر دچار عیوب انکساری، اختلالات دید دو چشمی، انحرافات عضلانی آشکار و غیر آشکار، تنبلی چشم، فیکساسیون های غیر مرکزی و مواردی از این قبیل بود، توسط متخصص بینایی سنجی معاینه گردد و در غیر این صورت به پزشک متخصص ارجاع داده شود. در حقیقت وظیفه بینایی سنجش تشخیص و تصحیح عیوب انکساری (نزدیک بینی، دوربینی، آستیگماتیسم) با تجویز عدسی های مناسب مانند عدسی های عینک یا لنزهای تماسی، تشخیص و تصحیح اختلالات دید دوچشمی و تنبلی چشم، تعیین بهداشت عمومی چشم و بهداشت بینایی در محیط های کار و تحصیل و دادن آموزش لازم در این زمینه است.



توانایی و مهارت های مورد نیاز



- ✓ تسلط و علاقه به درس فیزیک به خصوص فیزیک نور
- ✓ برخورداری از چشم های سالم و دستانی قدرتمند
- ✓ علاقه به درس زیست شناسی و ریاضی دوره دبیرستان
- ✓ صبر و حوصله زیاد
- ✓ اطلاعات کافی در مورد علم پزشکی
- ✓ روابط عمومی قوی

وضعیت ادامه تحصیل در مقاطع بالاتر

- ✓ دوره کارشناسی ۴ ساله به عنوان کلینیسین
- ✓ دوره ارشد اپتومتری ۲-۳ ساله
- ✓ دوره دکتری تخصصی چشم و بینایی



برخی دروس اصلی و پایه

فیزیک نور

شیمی عمومی

بیوشیمی

فیزیولوژی عمومی

تشریح عمومی
و اعصاب

اورژانس های
چشم

میکروب
شناسی

داروشناسی

آینده ی شغلی

یک دانشجوی فارغ التحصیل رشته بینایی سنجی می تواند:

- ✓ مطب شخصی خود را باز کند و فعالیت نماید.
- ✓ به عنوان مشاور در مورد بهداشت چشم و مشکلات بینایی در محیط های آموزشی، خدماتی و صنایع با سازمان های دولتی و خصوصی همکاری نماید.
- ✓ مسئول سنجش بینایی جهت امور استخدامی و نظامی و اخذ گواهی نامه رانندگی و خلبانی باشد.
- ✓ در اورژانس برای انجام کمک های اولیه چشمی تا رسیدن بیمار به مراکز ذی ربط فعالیت نماید.

