

راه

مرکز مشاوره تخصصی آموزش



علوم آزمایشگاهی

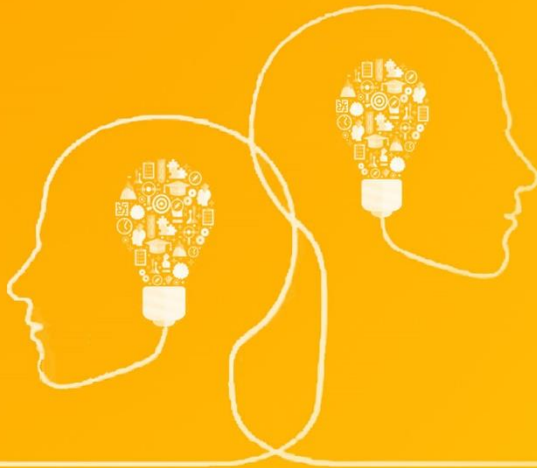


هدف و ماهیت

علوم آزمایشگاهی شاخه ای از علوم پزشکی است که در ارتباط با آنالیز آزمایشگاهی خون مایعات و انساج بدن انسان به منظور تشخیص بیماری پیگیری درمان و حفظ سلامت افراد جامعه فعالیت میکند. علوم آزمایشگاهی از جمله رشته هایی است که در بهداشت و کاهش هزینه های درمانی بسیار مؤثر است. زیرا فارغ التحصیل این رشته در مقطع کاردانی با نمونه برداری مدفوع، ادرار و خون و آماده سازی نمونه و آزمایش های مختلف بیوشیمی و هماتولوژی می تواند پزشک را در انتخاب بهترین راه درمان و مقابله با بیماری راهنمایی کند. فارغ التحصیل کارشناسی این رشته نیز می تواند آزمایش های تخصصی هورمون شناسی یا ایمنولوژی را انجام دهد و مسؤول بخش های مختلف یک آزمایشگاه تشخیص طبی مانند بخش نمونه برداری، انکل شناسی و ادرار، هورمون شناسی، ایمنولوژی و... شود و بر نحوه کار و آزمایش های کاردان علوم آزمایشگاهی نظارت کرده و کار او را تأیید نماید.



توانایی و مهارت های مورد نیاز



✓ رشته ی علوم آزمایشگاهی به ویژه در مقطع کارشناسی رشته ای عملی است و جوانانی که علاقه مند به کار عملی هستند و نسبت به بو یا آزمایش با ادرار و مدفوع حساس نیستند، در این رشته موفق می شوند. در ضمن لازم است که دانشجویان به درس شیمی و زیست شناسی علاقه مند باشد.

وضعیت ادامه تحصیل در مقاطع بالاتر

✓ برای فارغ التحصیلان این رشته ادامه تحصیل تا مقطع دکتری فراهم است.



برخی دروس اصلی و پایه

فیزیک
عمومی

شیمی
عمومی

فارماکولوژی

زیست شناسی
سلولی و مولکولی

میکروب
شناسی
عمومی

آناتومی نظری و
عملی

روانشناسی
عمومی

فیزیولوژی
نظری

آینده ی شغلی



✓ رشته علوم آزمایشگاهی از جمله رشته هایی است که بازار کار نسبتاً خوبی دارد. زیرا امروزه جامعه ی ما به امر بهداشت و سلامتی پی برده است و بی شک بدون استفاده از آزمایشگاه های تشخیص طبی حفظ سلامت جامعه و جلوگیری از شیوع بیماری های عفونی و آلرژی ها یا مبارزه با بیماری های ژنتیکی امکان پذیر نیست.

✓ آنجا که مهم ترین محل اشتغال فارغ التحصیلان این رشته، آزمایشگاههای تشخیص طبی است، به معرفی بخشهای مختلف یک آزمایشگاه تشخیص طبی پرداخته می شود. بخشهای موجود در یک آزمایشگاه تشخیص طبی عبارتند از: بخش پذیرش و جواب دهی - بخش نمونه برداری - بخش بیوشیمی - بخش هماتولوژی و بانک خون - بخش میکروب شناسی و فارچ شناسی - بخش انگل شناسی و ادرار - بخش هورمون شناسی - بخش سم شناسی و گازهای خونی - بخش پاتولوژی و ستیولوژی - بخش ایمونولوژی