



مرکز مشاوره تخصصی آموزش



مهندسی معماری



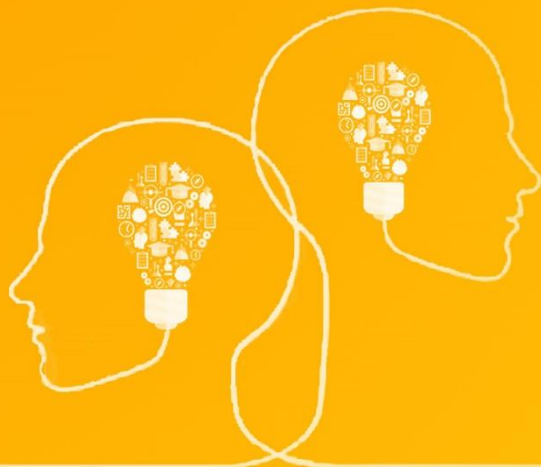
هدف و ماهیت

رشته معماری یکی از رشته های مهم دانشگاهی است که امروزه در دانشکده های فنی یا هنری تدریس می شود این رشته دارای دو جنبه هنری و فنی است. در درسهای ارائه شده دروسی است مثل: طراحی، زیباشناسی و غیره که جنبه هنری رشته و دروسی مثل: سازه های بتنی و فلزی، مقاومت مصالح و ... به جنبه فنی این رشته مربوط می شود.

یک معمار باید در طراحی خانه به فضای آرام بخش همانقدر اهمیت دهد که به اصول فیزیکی مثل: نور، صوت و ... توجه می کند. بنابراین معماری به عنوان یک تخصص چند رشته ای به شمار می آید که هم شامل مباحث فنی و مهندسی است و هم بر خلاقیت ، ذوق هنری و زیباشناسی تاکید دارد و هم باید در این راستا مباحث اجتماعی، اقتصادی و روانشناسی را مورد توجه قرار دهد.



توانایی و مهارت های مورد نیاز



- ✓ دانشجوی این رشته علاوه بر توانمندی در طراحی و قدرت تجسم و خلاقیت، لازم است که در درس ریاضی بخصوص در هندسه قوی باشد چون برای آموزش فن و تکنیک معماری باید دروسی مثل هندسه کاربردی، هندسه مناظر و ریاضیات و آمار را مطالعه کرد.
- ✓ دانشجوی معماری باید اطلاعات عمومی خوبی در زمینه تاریخ بخصوص تاریخ معماری ایران و جهان، جغرافیا، اقلیم‌شناسی، روانشناسی، مردم‌شناسی و اقتصاد داشته باشد. چون معماری برای رونق و شکوفایی خویش از تمامی این علوم استفاده می‌کند.
- ✓ دانشجوی رشته معماری باید بتواند به زبان معماری مطلبش را روی کاغذ بیاورد. یعنی از یک سو ذهنی قوی و خلاق داشته و از قدرت تجسم خوبی برخوردار باشد و از سوی دیگر طراحی چیره دست باشد تا بتواند به زبان معماری که همان طراحی بناها و فضاهای زندگی است، سخن بگوید.

وضعیت ادامه تحصیل در مقاطع بالاتر

✓ امکان ادامه تحصیل در این رشته در مقطع
کارشناسی ارشد و دکتری در گرایشهای برنامه ریزی
شهری و منطقه‌ای، طراحی شهری، معماری منظر،
مرمت و احیاء بناها و بافتهای تاریخی میسر است



برخی دروس اصلی و پایه

هندسه
کاربردی

تحلیل فضاهای
شهری

تاسیسات
مکانیکی

مصالح ساختمانی

نقشه برداری

مبانی نظری
معماری

کارگاه مصالح

هندسه مناظر

آینده ی شغلی



• با توجه به این که در سطح کارشناسی به جنبه های فنی معماری توجه بیشتری می شود ، در نتیجه فارغ التحصیل این رشته می تواند به ساختمان سازی (طراحی فنی ساختمانهای مختلف) بپردازد اما فارغ التحصیل کارشناسی ارشد چون جنبه های هنری معماری را آموزش دیده است، بیشتر به هنر معماری می پردازد . در یک مثال می توان گفت که نوع کار لیسانس و فوق لیسانس معماری مثل نوع کار پزشک عمومی و پزشک متخصص است. یعنی لیسانس معماری به کلیات معماری می پردازد و فوق لیسانس معماری به صورت تخصصی در این رشته فعالیت می کند.